

無料シャトルバス時刻表

Free SHUTTLE BUS

Hotel ◀▶ JR Shin-Urayasu Station



JR 新浦安駅線

JR 新浦安駅北口 ▶▶ ホテル

From JR Shin-Urayasu Station To Hotel

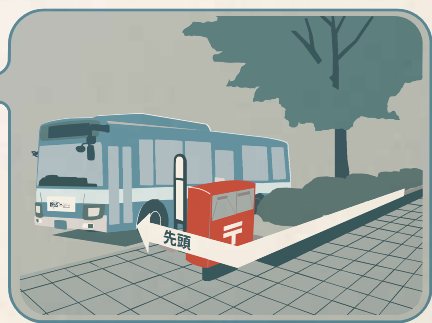
Time	6			
7	13	38		
8	03	28		
9	43			
10	13	43	58	
11	13	28	43	
12	13	43		
13	43			
14	13	43		
15	13	43		
16	13	43		
17	13	43		
18	43			
19	13	43		
20	43			
21				
22	13	43		
23	13	43		

ホテル ▶▶ JR 新浦安駅北口

From Hotel To JR Shin-Urayasu Station

Time	6			
7	00	25	50	
8	15			
9	30			
10	00	30	45	
11	00	15	30	
12	00	30		
13	30			
14	00	30		
15	00	30		
16	00	30		
17	00	30		
18	30			
19	00	30		
20	30			
21				
22	00	30		
23	00	30		

JR新浦安駅バス乗り場



郵便ポストが目印です。
お待ちの際は縁石に沿ってお待ちください。

ホテル専用無料シャトルバス

JR京葉線・武蔵野線 新浦安駅「北口」
プライトンホテル前の郵便ポスト横から乗車
(ホテルまで約10分)

路線バス「東京ベイシティバス」

JR京葉線・武蔵野線 新浦安駅「南口」
3番系統・11番系統「総合公園」下車 (ホテルまで約10分)
※「東京ベイシティバス」時刻表は公式サイトをご確認ください。



1955 Tokyo Bay by Hoshino Resorts Free Shuttle Bus Time Table

1955 Tokyo Bay by Hoshino Resorts Free Shuttle Bus Time Table